

Legende

- beurteiltes Gebäude
- Nachbarbebauung
- nicht befahrbare Flächen
- befestigte Flächen (16t Traglast)
- Rettungsweg Notausgang
- Unterflur-Hydrant
- Hauptzufahrt
- Gebäudeeingang
- Nebenzugang

AUFTRAGGEBER
Bezirksamt Hamburg Nord - Interner Service
Kümmelstrasse 7
20249 Hamburg

ERSTELLER REFERENZPLAN / FIRMA
lup - architekten
Inhaber: S. Mathey
Borselstraße 7
22765 Hamburg

REFERENZPLAN NR.	INDEX	DATUM
10	BA1	16.12.2022

INDEX	GEÄNDERTER PLANINHALT	DATUM
PLAN		MASSTAB

Lageplan

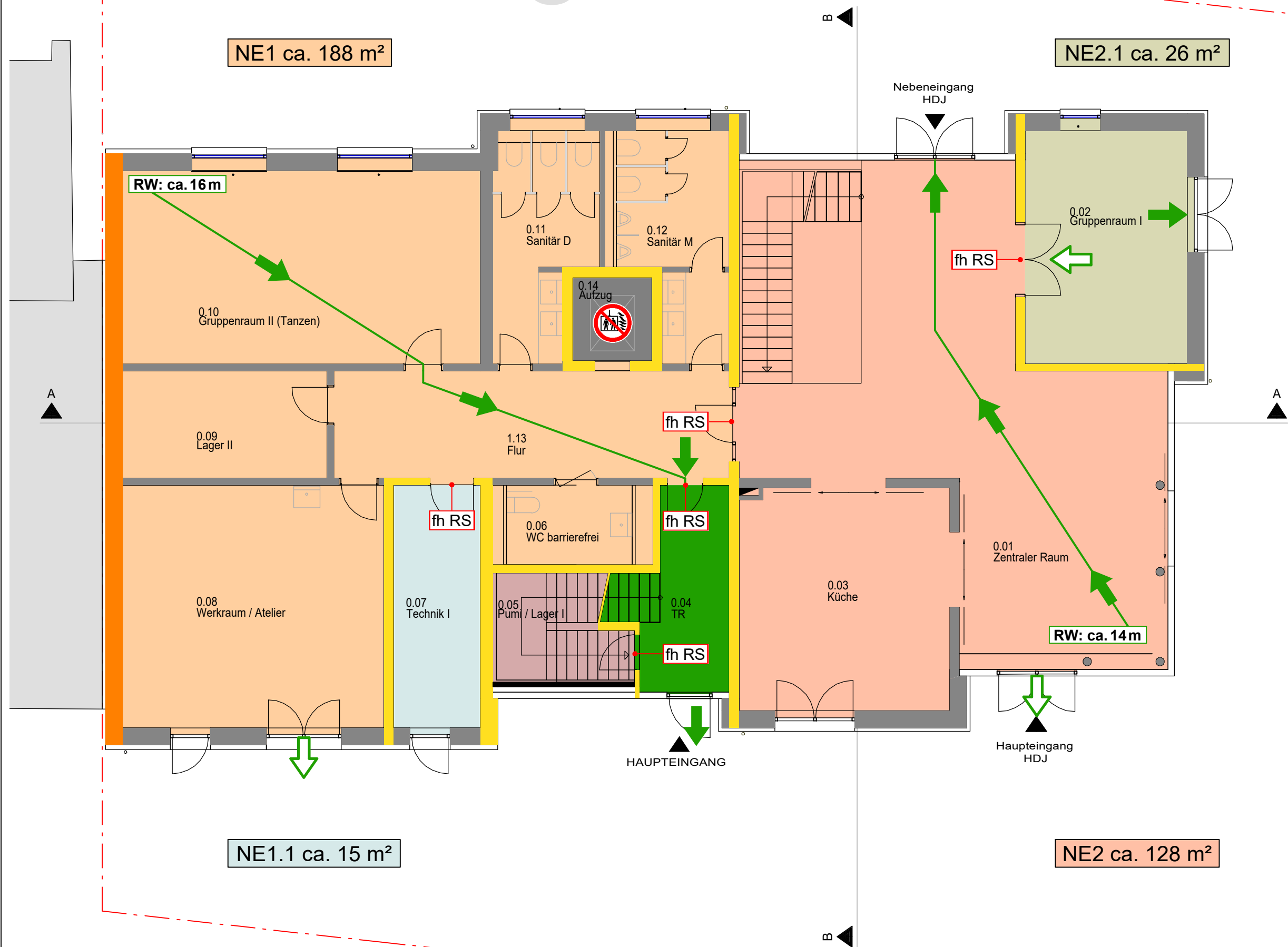
PROJEKT NR. 2020-009

BAUVORHABEN
HDJ Barmbek
Wittenkamp 17
22307 Hamburg

BRANDSCHUTZPLAN NR.	INDEX	DATUM
00_BSP_LP.pdf		21.12.2022

BRANDSCHUTZPLANER
Sachverständigenbüro
Sander / Donislowski
Gloxinienweg 13
22523 Hamburg
Tel. 040/ 57 00 68-48
Fax. 040/ 57 00 68-47

Erdgeschoss



Legende

- hoch Feuer hemmende Wand F60-AB: (R)EI 60
- Feuer hemmende Wand F30-AB: (R)EI 30
- notwendiger Treppenraum
- 1. Rettungsweg
- 2. Rettungsweg
- Aufzug im Brandfall nicht benutzen
- fh RS Feuer hemmend, rauchdicht, selbstschließend: EI30-CS

0,0 m 2,5 m 5,0 m

AUFTRAGGEBER

Bezirksamt Hamburg Nord - Interner Service
Kümmelstrasse 7
20249 Hamburg

ERSTELLER REFERENZPLAN / FIRMA

lup - architekten
Inhaber: S. Mathey
Borselstraße 7
22765 Hamburg

REFERENZPLAN NR.	INDEX	DATUM
100	BAI	19.12.2022

INDEX	GEÄNDERTER PLANINHALT	DATUM
PLAN		MASSTAB
Erdgeschoss		1:100

PROJEKT NR. 2020-009

BAUVORHABEN

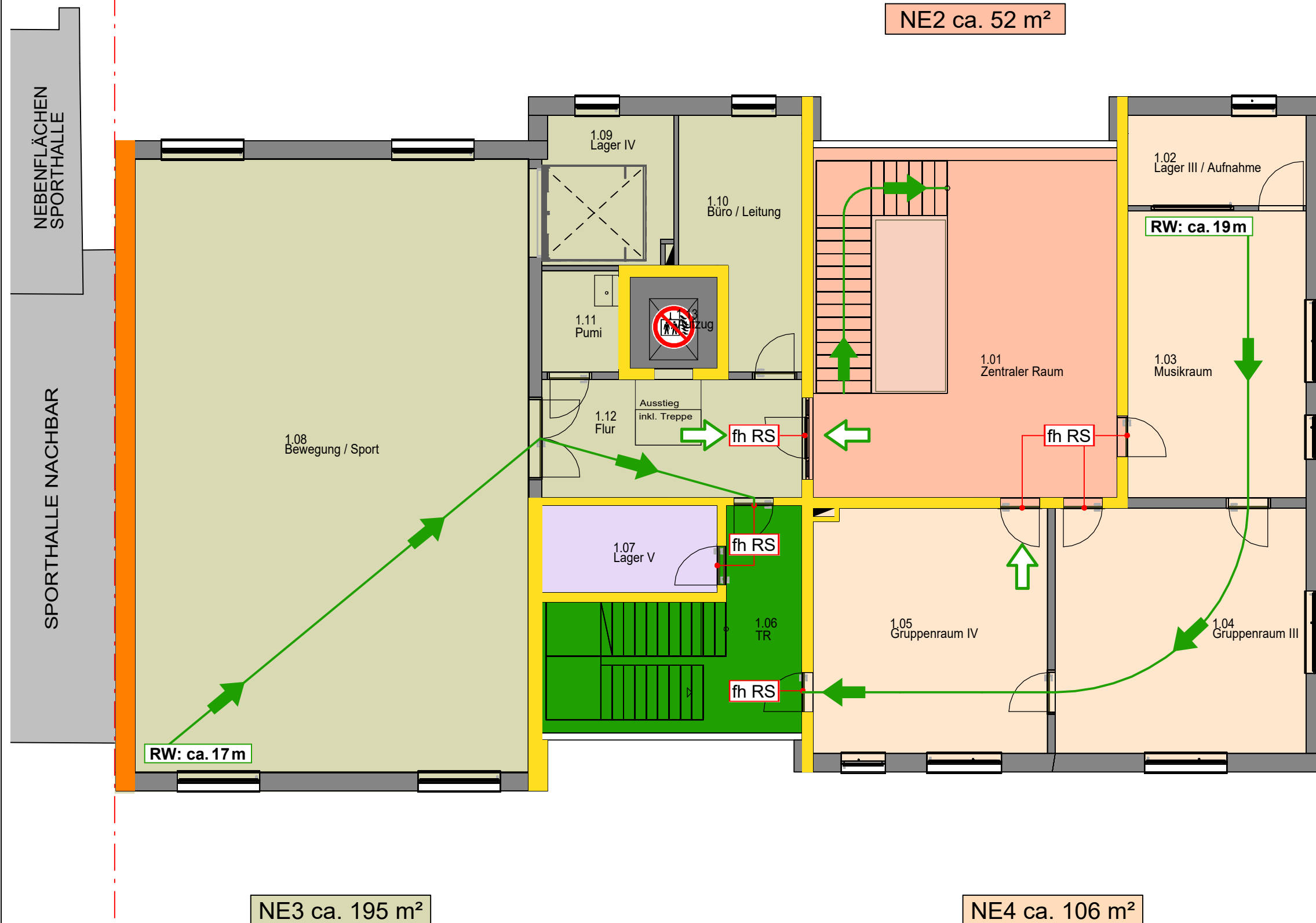
HDJ Barmbek
Wittenkamp 17
22307 Hamburg

BRANDSCHUTZPLAN NR.	INDEX	DATUM
01_BSP_EG.pdf		21.12.2022

BRANDSCHUTZPLANER

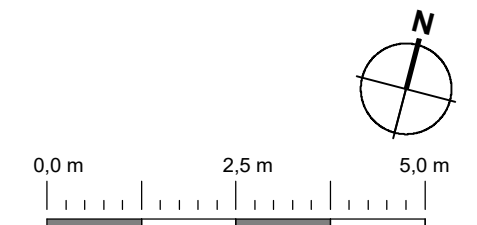
Sachverständigenbüro
Sander / Donislawski
Gloxinienweg 13 22523 Hamburg
Tel. 040/ 57 00 68-48 Fax. 040/ 57 00 68-47

1. Obergeschoss



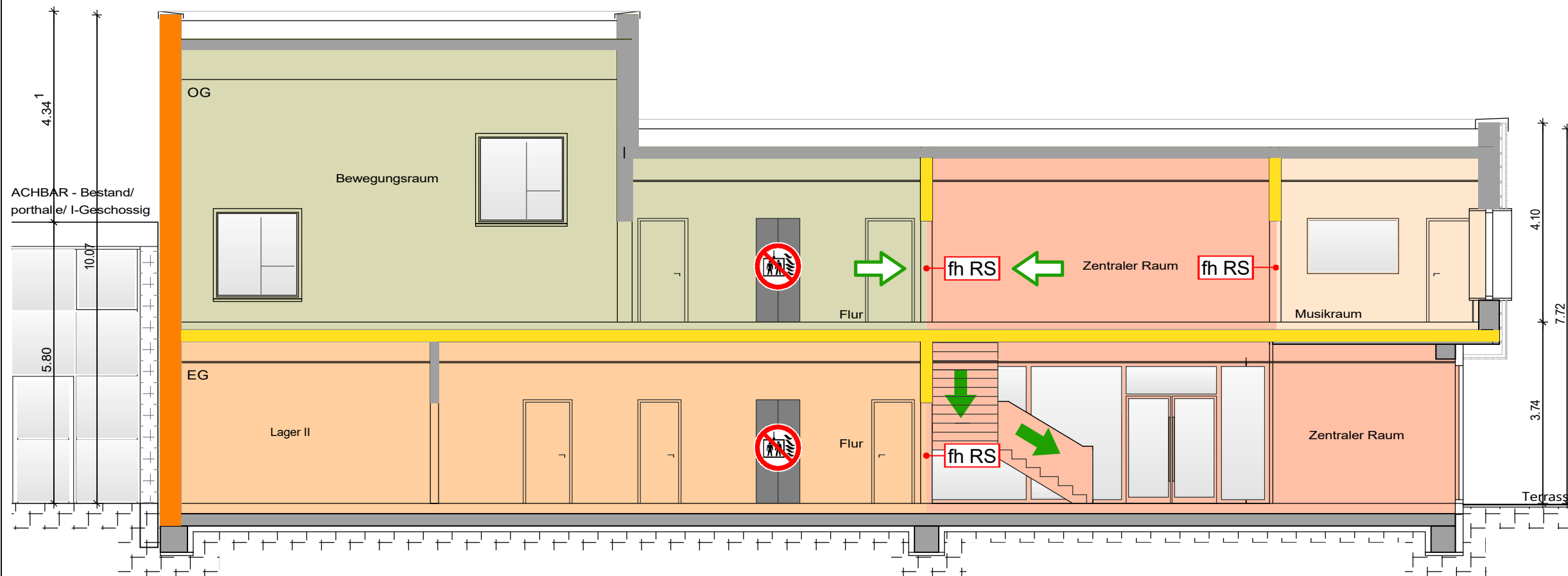
Legende

- hoch Feuer hemmende Wand F60-AB: (R)EI 60
- Feuer hemmende Wand F30-AB: (R)EI 30
- notwendiger Treppenraum
- 1. Rettungsweg
- 2. Rettungsweg
- Aufzug im Brandfall nicht benutzen
- fh RS Feuer hemmend, rauchdicht, selbstschließend: EI30-CS






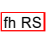


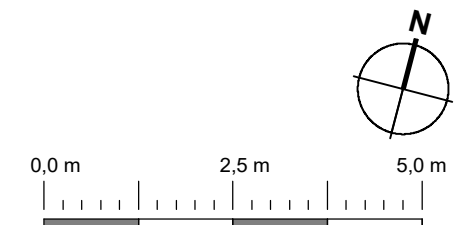
AUFTRAGGEBER		
Bezirksamt Hamburg Nord - Interner Service Kümmelstrasse 7 20249 Hamburg		
ERSTELLER REFERENZPLAN / FIRMA		
lup - architekten Inhaber: S. Mathey Borselstraße 7 22765 Hamburg		
REFERENZPLAN NR.	INDEX	DATUM
110	BA1	19.12.2022
INDEX GEÄNDERTER PLANINHALT		
PLAN		MASSTAB
Obergeschoss		1:100
PROJEKT NR.		
2020-009		
BAUVORHABEN		
HDJ Barmbek Wittenkamp 17 22307 Hamburg		
BRANDSCHUTZPLAN NR.	INDEX	DATUM
02_BSP_OG.pdf		21.12.2022
BRANDSCHUTZPLANER		
Sachverständigenbüro Sander / Donislawski		
Gloxinienweg 13 22523 Hamburg		Tel. 040/ 57 00 68-48 Fax. 040/ 57 00 68-47

Schnitt A-A



Legende

-  hoch Feuer hemmende Wand F60-AB: (R)EI 60
-  Feuer hemmende Wand F30-AB: (R)EI 30
-  1. Rettungsweg
-  2. Rettungsweg
-  Aufzug im Brandfall nicht benutzen
-  Feuer hemmend, rauchdicht, selbstschließend: EI30-CS



AUFTRAGGEBER		
Bezirksamt Hamburg Nord - Interner Service Kümmelstrasse 7 20249 Hamburg		
ERSTELLER REFERENZPLAN / FIRMA		
lup - architekten Inhaber: S. Mathey Borselstraße 7 22765 Hamburg		
REFERENZPLAN NR.	INDEX	DATUM
2000	A	19.12.2022
INDEX GEÄNDERTER PLANINHALT		
PLAN		DATUM
Schnitt A-A		MASSTAB
		1:100
PROJEKT NR.		
2020-009		
BAUVORHABEN		
HDJ Barmbek Wittenkamp 17 22307 Hamburg		
BRANDSCHUTZPLAN NR.	INDEX	DATUM
03_BSP_SCH A-A.pdf		21.12.2022
BRANDSCHUTZPLANER		
Sachverständigenbüro Sander / Donislawski		
Gloxinienweg 13 Tel. 040/ 57 00 68-48 22523 Hamburg Fax. 040/ 57 00 68-47		